

NOR :	D	E	N	0	7	5	4	5	8	0	A
-------	---	---	---	---	---	---	---	---	---	---	---

MINISTÈRE DE L'ÉCOLOGIE ET DU DÉVELOPPEMENT DURABLE

Arrêté portant désignation du site Natura 2000 PLAINE ET ETANG DU BISCHWALD
(zone de protection spéciale)

Le ministre de la défense et la ministre de l'écologie et du développement durable,

Vu la directive 79/409/CEE du Conseil du 2 avril 1979 modifiée concernant la conservation des oiseaux sauvages, notamment son article 4 et son annexe I ;

Vu le code de l'environnement, notamment le II et le III de l'article L. 414-1, et les articles R. 414-2, R. 414-3, R. 414-5, R. 414-6 et R. 414-7 ;

Vu l'arrêté du 16 novembre 2001 relatif à la liste des espèces d'oiseaux qui peuvent justifier la désignation de zones de protection spéciale au titre du réseau écologique européen Natura 2000 selon l'article L. 414-1-II (1^{er} alinéa) du code de l'environnement ;

Vu les avis des communes et des établissements publics de coopération intercommunale concernés ;

Arrêtent :

Art. 1^{er} - Est désigné sous l'appellation « site Natura 2000 PLAINE ET ETANG DU BISCHWALD » (zone de protection spéciale FR4112000) l'espace délimité sur la carte d'assemblage au 1/50000 ainsi que sur les deux cartes au 1/25000 ci-jointes, s'étendant sur une partie du territoire des communes suivantes du département de la Moselle : Bistroff, Boustroff, Bérig-Vintrange, Freyhouse, Frémestroff, Grostenquin, Guessling-Hémering, Harprich, Laning, Lelling, Lixing-lès-Saint-Avold, Vahl-lès-Faulquemont, Viller.

Art. 2 - La liste des espèces d'oiseaux justifiant la désignation du « site Natura 2000 PLAINE ET ETANG DU BISCHWALD » figure en annexe au présent arrêté.

Cette liste ainsi que les cartes visées à l'article 1^{er} ci-dessus peuvent être consultées à la préfecture de la Moselle, à la direction régionale de l'environnement de Lorraine, ainsi qu'à la direction de la nature et des paysages au ministère de l'écologie et du développement durable.

Art. 3 - La directrice des affaires juridiques au ministère de la défense et le directeur de la nature et des paysages au ministère de l'écologie et du développement durable sont chargés, chacun en ce qui le concerne, de l'exécution du présent arrêté, qui sera publié au *Journal officiel* de la République française.

Fait à Paris, le **04 MAI 2007**

Le ministre de la défense


Michèle ALLIOT-MARIE

La ministre de l'écologie et
du développement durable


Nelly OLIN

Annexe

A l'arrêté de désignation du site Natura 2000 FR4112000 PLAINE ET ETANG DU BISCHWALD (zone de protection spéciale)

Liste des espèces d'oiseaux justifiant cette désignation

1 - Liste des espèces d'oiseaux figurant sur la liste arrêtée le 16 novembre 2001 justifiant la désignation du site au titre de l'article L.414-1-II (1^{er} alinéa) du code de l'environnement

A094	Balbuzard pêcheur	<i>Pandion haliaetus</i>
A072	Bondrée apivore	<i>Pernis apivorus</i>
A082	Busard Saint-Martin	<i>Circus cyaneus</i>
A084	Busard cendré	<i>Circus pygargus</i>
A081	Busard des roseaux	<i>Circus aeruginosus</i>
A021	Butor étoilé	<i>Botaurus stellaris</i>
A031	Cigogne blanche	<i>Ciconia ciconia</i>
A030	Cigogne noire	<i>Ciconia nigra</i>
A038	Cygne chanteur	<i>Cygnus cygnus</i>
A037	Cygne de Bewick	<i>Cygnus columbianus</i>
A103	Faucon pèlerin	<i>Falco peregrinus</i>
A098	Faucon émerillon	<i>Falco columbarius</i>
A060	Fuligule nyroca	<i>Aythya nyroca</i>
A321	Gobemouche à collier	<i>Ficedula albicollis</i>
A027	Grande Aigrette	<i>Ardea alba</i>
A127	Grue cendrée	<i>Grus grus</i>
A197	Guifette noire	<i>Chlidonias niger</i>
A068	Harle piette	<i>Mergellus albellus</i>
A029	Héron pourpre	<i>Ardea purpurea</i>
A119	Marouette ponctuée	<i>Porzana porzana</i>
A229	Martin-pêcheur d'Europe	<i>Alcedo atthis</i>
A073	Milan noir	<i>Milvus migrans</i>
A074	Milan royal	<i>Milvus milvus</i>
A176	Mouette mélanocéphale	<i>Larus melanocephalus</i>
A238	Pic mar	<i>Dendrocopos medius</i>
A236	Pic noir	<i>Dryocopus martius</i>
A338	Pie-grièche écorcheur	<i>Lanius collurio</i>
A001	Plongeon catmarin	<i>Gavia stellata</i>
A140	Pluvier doré	<i>Pluvialis apricaria</i>
A075	Pygargue à queue blanche	<i>Haliaeetus albicilla</i>
A034	Spatule blanche	<i>Platalea leucorodia</i>

2 - Liste des autres espèces d'oiseaux migrateurs justifiant la désignation du site au titre de l'article L.414-1-II (2^{ème} alinéa) du code de l'environnement

A085	Autour des palombes	<i>Accipiter gentilis</i>
A087	Buse variable	<i>Buteo buteo</i>
A155	Bécasse des bois	<i>Scolopax rusticola</i>
A153	Bécassine des marais	<i>Gallinago gallinago</i>

A113	Caille des blés	<i>Coturnix coturnix</i>
A051	Canard chipeau	<i>Anas strepera</i>
A053	Canard colvert	<i>Anas platyrhynchos</i>
A054	Canard pilet	<i>Anas acuta</i>
A050	Canard siffleur	<i>Anas penelope</i>
A056	Canard souchet	<i>Anas clypeata</i>
A165	Chevalier culblanc	<i>Tringa ochropus</i>
A162	Chevalier gambette	<i>Tringa totanus</i>
A168	Chevalier guignette	<i>Actitis hypoleucos</i>
A160	Courlis cendré	<i>Numenius arquata</i>
A036	Cygne tuberculé	<i>Cygnus olor</i>
A086	Epervier d'Europe	<i>Accipiter nisus</i>
A096	Faucon crécerelle	<i>Falco tinnunculus</i>
A099	Faucon hobereau	<i>Falco subbuteo</i>
A125	Foulque macroule	<i>Fulica atra</i>
A059	Fuligule milouin	<i>Aythya ferina</i>
A061	Fuligule morillon	<i>Aythya fuligula</i>
A123	Gallinule Poule d'eau	<i>Gallinula chloropus</i>
A067	Garrot à oeil d'or	<i>Bucephala clangula</i>
A182	Goéland cendré	<i>Larus canus</i>
A391	Grand Cormoran	<i>Phalacrocorax carbo</i>
A137	Grand Gravelot	<i>Charadrius hiaticula</i>
A284	Grive litorne	<i>Turdus pilaris</i>
A004	Grèbe castagneux	<i>Tachybaptus ruficollis</i>
A005	Grèbe huppé	<i>Podiceps cristatus</i>
A008	Grèbe à cou noir	<i>Podiceps nigricollis</i>
A070	Harle bièvre	<i>Mergus merganser</i>
A028	Héron cendré	<i>Ardea cinerea</i>
A025	Héron garde-boeufs	<i>Bubulcus ibis</i>
A179	Mouette rieuse	<i>Larus ridibundus</i>
A058	Nette rousse	<i>Netta rufina</i>
A043	Oie cendrée	<i>Anser anser</i>
A039	Oie des moissons	<i>Anser fabalis</i>
A041	Oie rieuse	<i>Anser albifrons</i>
A141	Pluvier argenté	<i>Pluvialis squatarola</i>
A298	Rousserolle turdoïde	<i>Acrocephalus arundinaceus</i>
A118	Râle d'eau	<i>Rallus aquaticus</i>
A336	Rémiz penduline	<i>Remiz pendulinus</i>
A052	Sarcelle d'hiver	<i>Anas crecca</i>
A055	Sarcelle d'été	<i>Anas querquedula</i>
A048	Tadorne de Belon	<i>Tadorna tadorna</i>
A233	Torcol fourmilier	<i>Jynx torquilla</i>
A142	Vanneau huppé	<i>Vanellus vanellus</i>

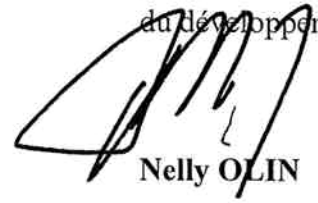
Fait à Paris, le

4/5/17

Le ministre de la défense


Michèle ALLIOT-MARIE

La ministre de l'écologie et
du développement durable


Nelly OLIN



Liberté • Égalité • Fraternité
REPUBLIQUE FRANÇAISE

MINISTÈRE DE L'ÉCOLOGIE
ET DU DÉVELOPPEMENT
DURABLE

**SITE NATURA 2000 Plaine et étang du Bischwald (tableau d'assemblage)
FR4112000 (Moselle)**

Carte au 1/50 000 (fond IGN scan25) annexée à l'arrêté de désignation de la ZPS.

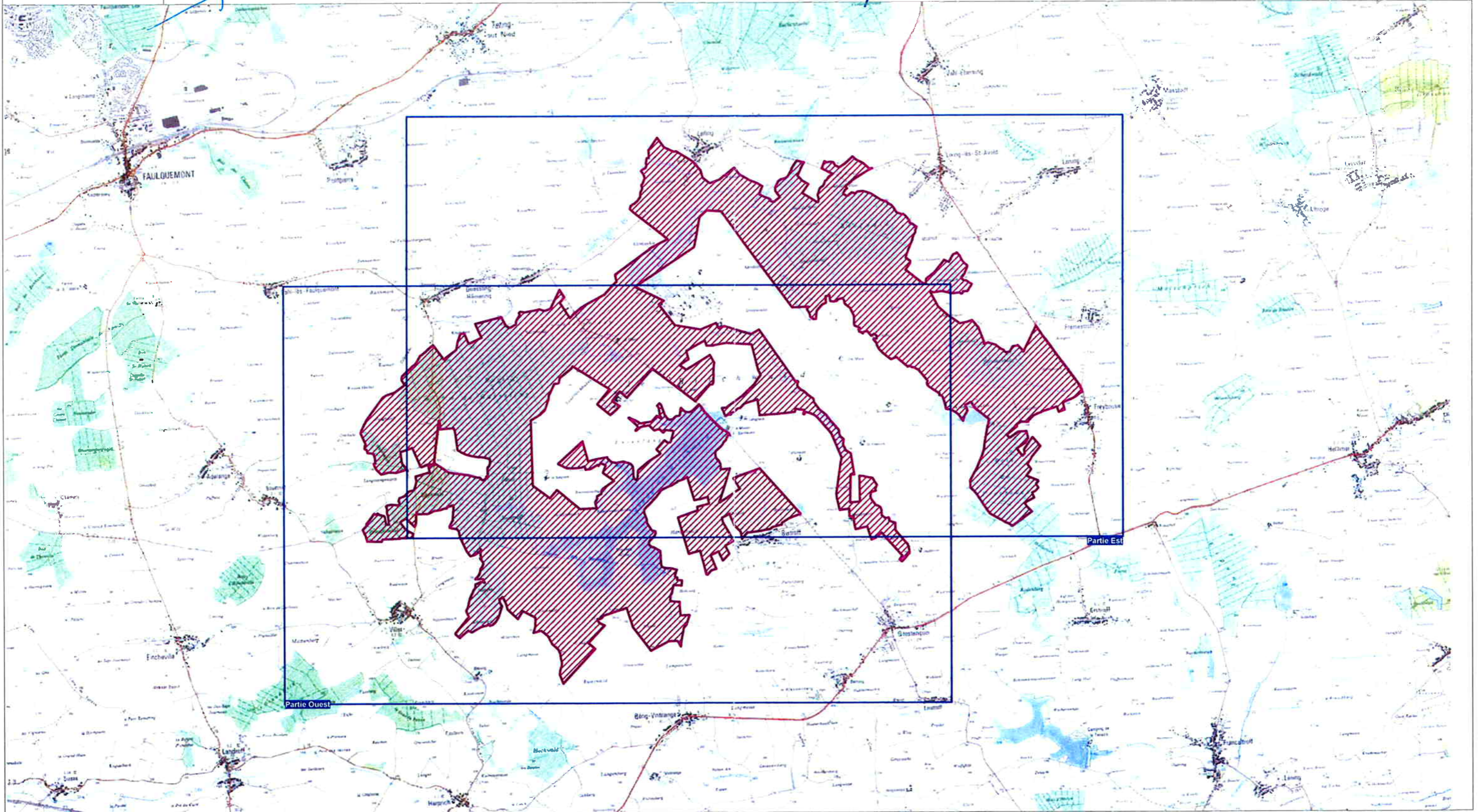
Signé le 13 AVR 2007

Le ministre de la défense

Michèle ALLIOT-MARIE

La ministre de l'écologie et du développement durable

Nelly OLIN



ZPS